

智慧多功能三相電表

PM-310系列智慧多功能三相網路電力儀表是一款適用於中低壓系統的智能裝置，集採集數據和控制功能於一體，同時具有電力參數測量及電能計量，提供通訊接口與計算機監控系統連接，支持RS485接口，MODBUS-RTU協議。

專用顯示模塊，顯示多項數據信息，直觀人性化的操作界面，操作使用簡潔易懂。

主要特點

- ◆ 功能齊全：用單台儀表實現一條/區域/整體電力迴路的監控功能。
- ◆ 高可靠性：專業設計，符合國際和IEC標準的抗干擾性能，ISO9000品質保證。
- ◆ 體積輕小：超小外型，可裝在小型開關箱內。
- ◆ 安裝方便：採用自鎖式安裝機構，安裝或拆卸都非常方便快捷。
- ◆ 接線靈活：適用於高低壓系統的多種接線方式。
- ◆ 組態方便：採用RS-485通訊接口，支持ModBUS-RTU，可與業界各種PLC相連，與多種軟體通訊。

多功能三相電表量測功能

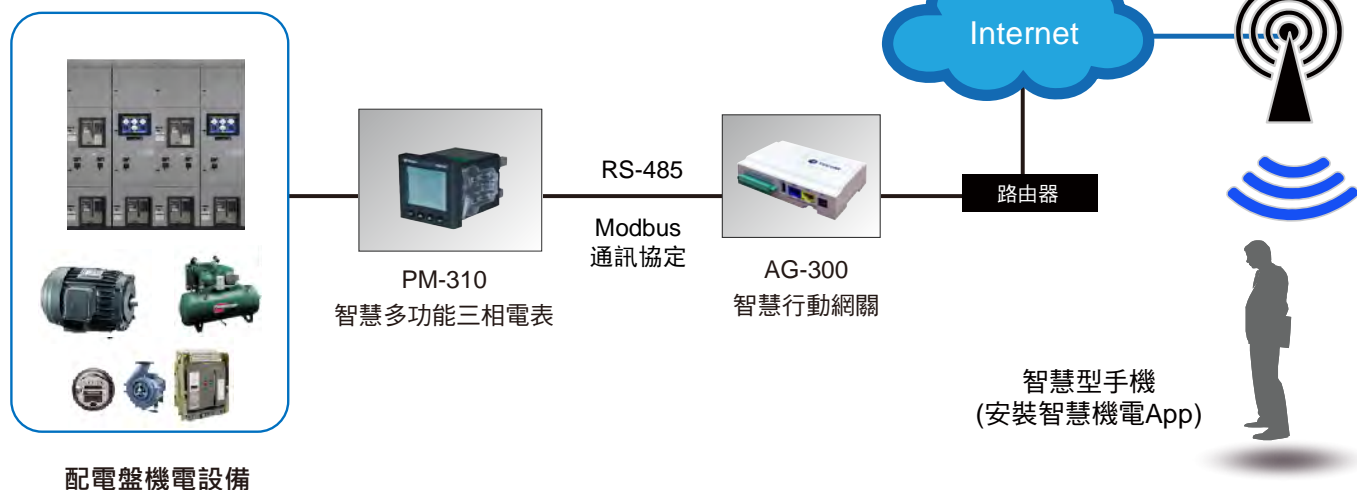
1. 線電壓： U_{AB} , U_{BC} , U_{CA}
2. 三相相電壓： U_A , U_B , U_C
3. 三相電流： I_A , I_B , I_C
4. 功率：有功功率, 無功功率, 視在功率
5. 功率因數
6. 頻率
7. 電度計量：有功電能, 無功電能

裝置外觀



智慧多功能三相電表

應用架構圖



規格

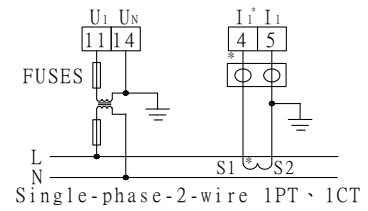
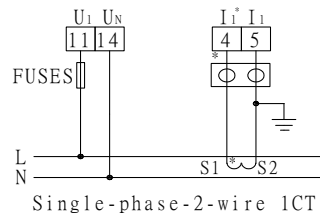
接線模式	三相三線、三相四線
電壓輸入	額定值：3×220V/380V(400V)
電流輸入	額定值：AC 1A、5A
頻率	45~65Hz
輔助電源	AC/DC 85~265V 或 DC24V (±20%) 或 DC48V(±20%)
輸出電能	輸出方式：集電極開路的光耦脈衝 脈衝常數：10000imp/kWh
數位輸入	2DI：幹接點輸入，內置電源
數位輸出	2DO：輸出方式：繼電器常開觸點輸出 觸點容量：AC 250V/3A DC 30V/3A
通訊功能	採用 RS485 接口、Modbus-RTU 協議、baud rate 1200 ~ 38400
工頻耐壓	電源//開關量輸出//電流輸入//電壓輸入和變送//通訊//脈衝輸出//開關量輸入之間 AC2kV 1min 電源、開關量輸出、電流輸入、電壓輸入兩兩之間 AC2kV 1min 模擬量輸出、通訊、脈衝輸出、開關量輸入兩兩之間 AC1kV 1min
絕緣電阻	輸入、輸出端對機殼>100MΩ
使用環境	工作溫度：-25℃~+65℃ 儲存溫度：-40℃~+80℃ 相對濕度：≤95% 不結露
安裝方式	盤面固定
CE 安規認證	EN 61010 EN 61326-1 EN 61000-3-2 EN 61000-3-3

項目	顯示符號	位數	顯示範圍	顯示單位	電表精準度	相序 A	相序 B	相序 C	總和
電壓	U	4	0~9999	V/KV/MV	0.2%	●	●	●	
電流	I	4	0~9999	A/KA/MA	0.2%	●	●	●	
有功功率	P	4	0~9999	kw	0.5%	●	●	●	●
無功功率	q	4	0~9999	Kvar	1%	●	●	●	●
功率因數	PF	4	-1.000~1.000			●	●	●	
頻率	F	4	45.00~65.00	Hz	0.05Hz	●			
視在功率	S	4	0~9999	K					●
電壓不平衡度	U UF	4	0~999.9	%					●
電流不平衡度	I UF	4	0~999.9	%					●
吸收有功電能	E EP1	8	0~999999.99	Kwh、Mwh	0.5%				●
釋放有功電能	E EPE	8	0~999999.99	Kwh、Mwh	0.5%				●
感性無功電能	E EqL	8	0~999999.99	Kvarh、Mvarh	1%				●
容性無功電能	E EqC	8	0~999999.99	Kvarh、Mvarh	1%				●

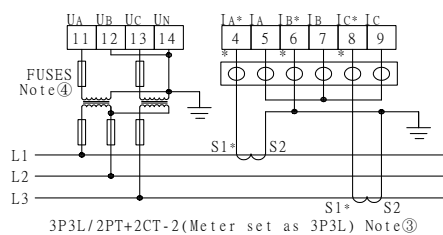
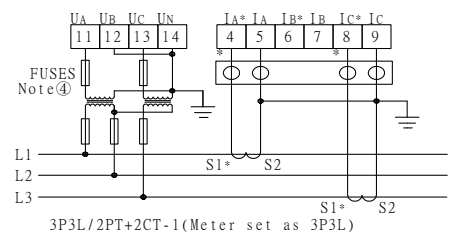
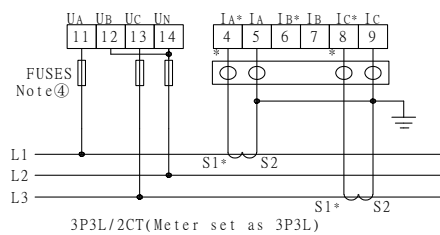
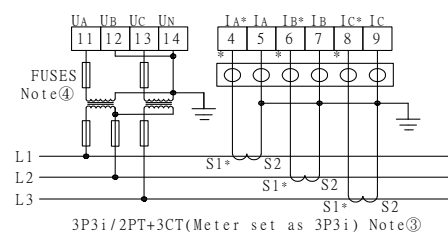
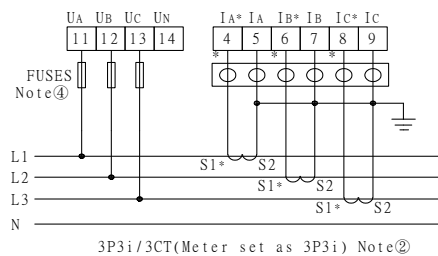
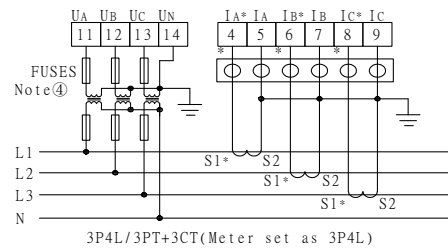
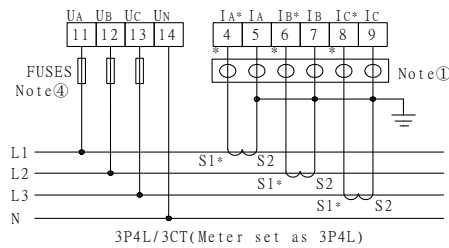
智慧多功能三相電表

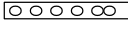
接線圖

Single-phase:



Three-phase



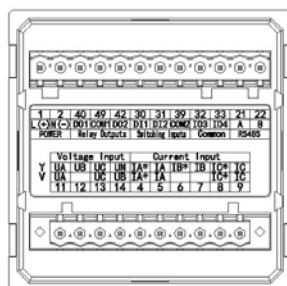
Note① :  is the test terminal for CT secondary side short circuit.

Note② : Only applicable to three-phase balanced load.

Note③ : Phase B displays only current and does not participate in other electricity calculation.

Note④ : FUSES rated current 1A must be installed.

端子示意圖



外型尺寸(單位: mm)

